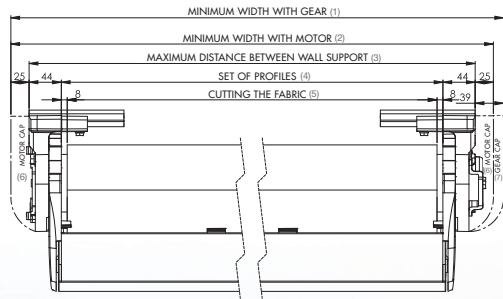


CUTTING INSTRUCTIONS / INDICATIONS POUR COUPER					
Option Option	Maximum distance between wall supports (cm) Distance maximum entre plaques à mur (cm)	Cutting the profiles (cm) Coupage de profils (cm)	Cutting the tube (cm) Coupage de l'axe (cm)	Cutting the fabric (cm) Coupage de la toile (cm)	Rolling margins (cm) Marges d'enroulement (cm)
Motor Moteur	5,0	13,8	Ø 70: 11,5	15,4	Ø 70: 0,8 / 3,2*
			Ø 78: 13,9		Ø 78: Centred / Centrée
Gear Treuil	7,3	16,1	16,2	17,7	Centred / Centrée

\* The biggest figure corresponds to the side where the motor is going to be assembled.

\* La cote supérieure correspond au côté où est installé le moteur.



1. Largeur minimale avec treuil.
2. Largeur minimale avec moteur.
3. Distance maximum entre plaques à mur.
4. Ensemble de profils.
5. Coupage de la toile.
6. Couvercle moteur.
7. Couvercle treuil.

MINIMUM WIDTHS (m)* / LARGEURS MINIMALES (m)*	
Arms projection Mesures des bras	Minimum width Largeur minimale
1,25	1,54
1,50	1,79
1,75	2,05
2,00	2,38
2,25	2,63
2,50	2,88
2,75	3,21
3,00	3,46

\* With two Premium retractable arms / Avec deux bras invisibles Premium.

MOTORIZATION / MOTORISATION					
	Arms projection in meters Projection en mètres	Width in meters / Ligne en mètres			
		2,00	3,00	4,00	5,00
78 mm tube Axe 78 mm	1,25	ARGOS 40	ARGOS 50	ARGOS 50	ARGOS 50
	1,50	ARGOS 40	ARGOS 50	ARGOS 50	ARGOS 50
	1,75	ARGOS 40	ARGOS 50	ARGOS 50	ARGOS 50
	2,00	ARGOS 40	ARGOS 50	ARGOS 50	ARGOS 50
	2,25	ARGOS 50	ARGOS 50	ARGOS 50	ARGOS 50
	2,50	ARGOS 50	ARGOS 50	ARGOS 50	ARGOS 50
	2,75	ARGOS 50	ARGOS 50	ARGOS 50	ARGOS 50
	3,00	ARGOS 50	ARGOS 50	ARGOS 50	ARGOS 50

# Gaviota Simbac

STORES ET VOILETS ROULANTS INTELLIGENTS

GAVIOTA SIMBAC, S.L.

Autovia de Levante, Km. 43 • 03630 SAX (Alicante) ESPAÑA / SPAIN  
Tel. +34 965 474 200 • Fax +34 965 475 680  
International Dept.: +34 966 968 276 • Fax +34 966 968 075  
comercial@gaviotasimbac.com • export@gaviotasimbac.com  
www.gaviotasimbac.com

SIMBAC, S.p.A.

Via delle Industrie, 15 - 20050 MEZZAGO (Milano) - ITALIA / ITALY  
Tel. (+39) 039 6077.1 / Fax (+39) 6077.500/588  
www.simbac.com

For more information: / Pour plus d'information:



REF.: 6273-81 - GAVIOTA SIMBAC, S.L. - JULIO 2011 © COPYRIGHT RESERVED



# ARES

Box System / Système Coffre



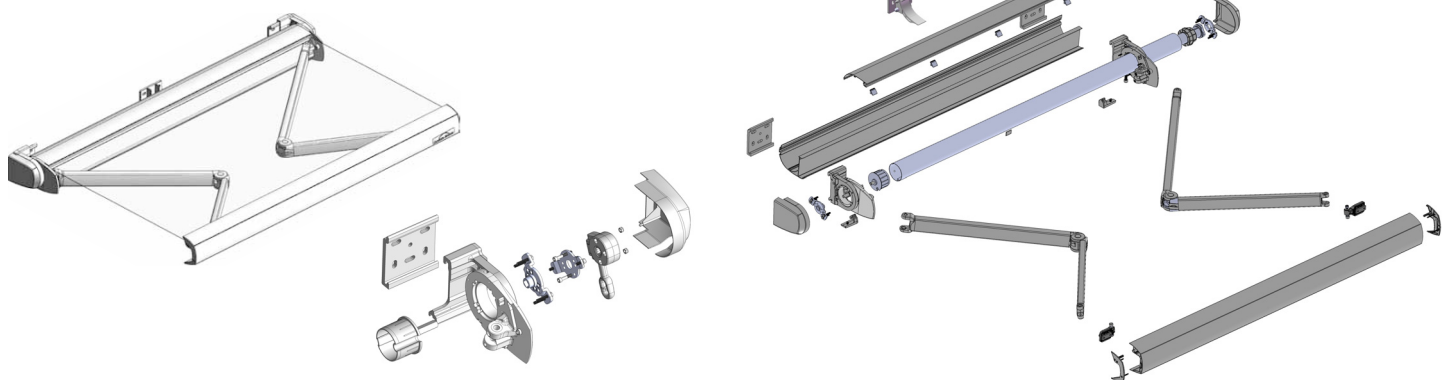
# ARES

## Box System / Système Coffre

Hidden fabric roll by the frontal profile when the box is open.  
Motor removal without having to take apart or down the fabric and tube set.  
Officially approved product fulfilling Class II in the following measures:  
5,00 m x 3,00 m with wall to wall or wall to ceiling installation;  
6,00 m x 3,00 m with central support and wall to wall installation.  
In order to improve the box closing, it is available an adjustment of the elbows' height (being the arm closed).

Rouleau de toile caché quand le coffre est ouvert, grâce à la couverture totale du profil frontal.  
Enlèvement du moteur sans avoir besoin de démonter ou décrocher le tube et la toile.  
Homologué en Classe 2 dans les mesures: 5,00 m x 3,00 m soient appliqués au mur ou sur le plafond; 6,00 m x 3,00 m avec 1 support central pour une application murale.  
Régulation de la hauteur des coudes (quand les bras sont pliés) pour permettre la fermeture totale du coffre.

### System parts / Système détaché



Assembly example for Ares with 4,00 m width and 2,00 m projection. White colour. Ø78 tube / Exemple de montage Ares, 4,00 m x 2,00 m (Largeur x Avancée). Couleur blanc. Tube Ø78

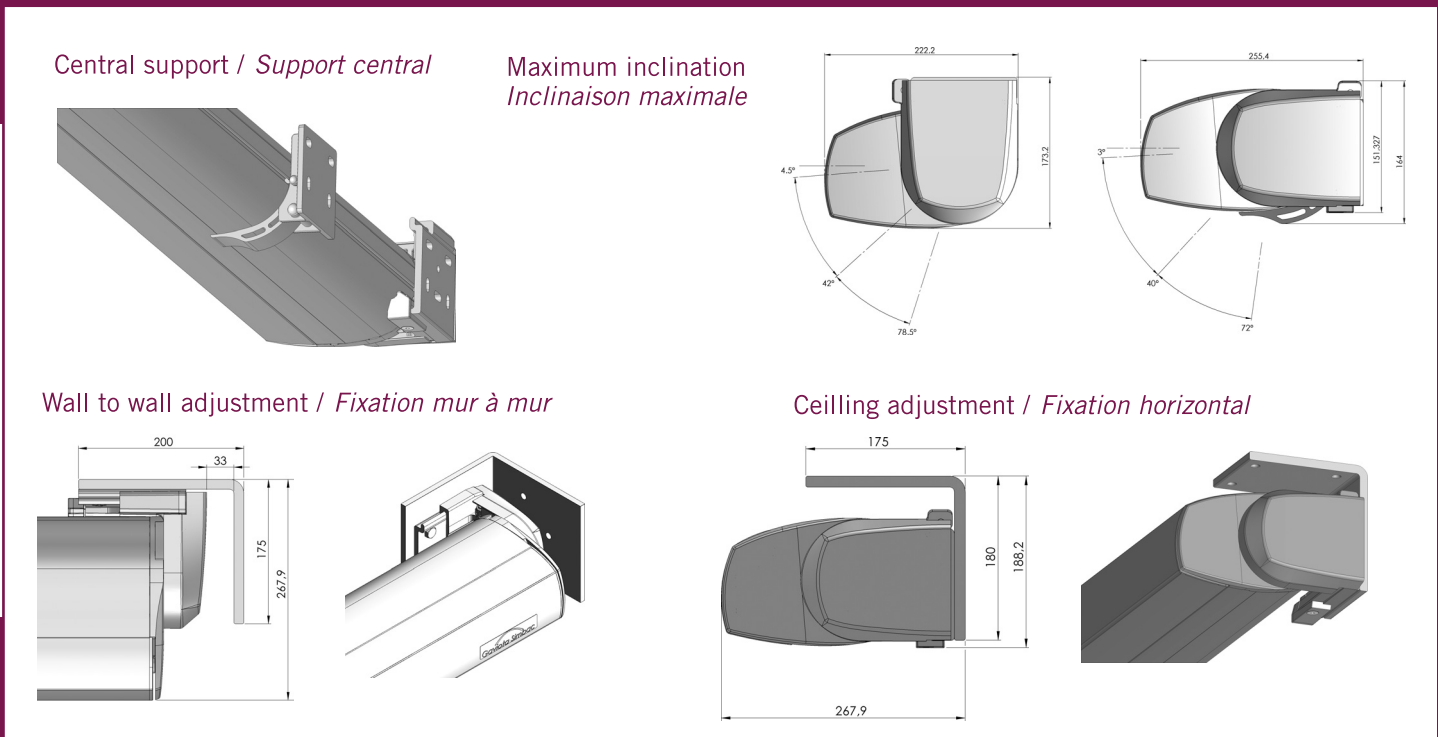
DESCRIPTION	CODE	UDS.
EXAMPLE FOR MOTORIZED ARES / EXEMPLE ARES AVEC MOTEUR		
Set of profiles for Ares box <i>Jeu de profils coffre Ares</i>	8013-405	4 m
Set of Ares box <i>Ensemble kit Ares</i>	8013-530	1
Set of Premium retractable arms (2,00 m) <i>Jeu de bras invisibles Premium (2,00 m)</i>	8008-805	1
Galvanized round tube with ogive <i>Tube rond à gorge galvanisé</i>	8003-20	4 m
Round cap of 78 mm with round pivot of 12x40 mm in aluminum / <i>Embout mâle côté opposé, sortie ronde de 12x40 mm, en aluminium</i>	8002-44	1
Argos 50 motor <i>Moteur Argos 50</i>	6005-105	1
Adapter for 78 mm tube with ogive <i>Accouplement pour axe de 78 mm ogiva</i>	6007-51	1
Cronos SV remote control <i>Emetteur SV Cronos</i>	6009-120	1
Cronos SV sun and wind sensor <i>Centrale SV radio Cronos</i>	6009-116	1

DESCRIPTION	CODE	UDS.
EXAMPLE FOR ARES WITH GEAR / EXEMPLE ARES AVEC TREUIL		
Set of profiles for Ares box <i>Jeu de profils coffre Ares</i>	8013-405	4 m
Set of Ares box <i>Ensemble kit Ares</i>	8013-530	1
Set of Premium retractable arms (2,00 m) <i>Jeu de bras invisibles Premium (2,00 m)</i>	8008-805	1
Galvanized round tube with ogive <i>Tube rond à gorge galvanisé</i>	8003-20	4 m
Round cap of 78 mm with round pivot of 12x40 mm in aluminum <i>Embout mâle côté opposé, sortie ronde de 12x40 mm, en aluminium</i>	8002-44	1
Driving round cap of 78 mm with square pivot of 13x63 mm, in aluminum / <i>Embout mâle côté manoeuvre, sortie carré de 13x63 mm en aluminium</i>	8002-33	1
Ciclon gear 1/11, 90 mm eye, rolled <i>Treuil Ciclon 1/11 anneau 90 mm vissé</i>	8001-191	1
Lacquered handcrank, zinc plated steel hook (1,50 m) <i>Manivelle laquée crochet zingué (1,50 m)</i>	8009-10	1
Polyamide handle lock <i>Bloqueur de manivelle en polyamide</i>	7010-39	1

### Recommendations / Recommandations

5,00 m maximum line recommended per 3,00 m of projection.  
Textile inclination (Wall and ceiling support): from 3° till 76°.  
You may use Ø 78 mm tube.

Recommandé pour 5,00 m maximum de largeur par 3,00 m de sortie de toile.  
Inclinaison de la toile (Fixation à mur et horizontal): de 3° a 76°.  
On peut utiliser l'axe de Ø 78 mm.



DESCRIPTION / DESCRIPTION		📦
Set of profiles for Ares box <i>Jeu de profils coffre Ares</i>		1
8013-405/415/425/435	White / Blanc	4/5/6/7
8013-417/437	Black / Noir	5/7
8013-416/436	Silver / Argent	5/7
8013-418/438	Bronze	5/7
8013-420/440	Dark red / Bordeaux	5/7
8013-421/441	Green / Vert	5/7
8013-422*/442*	Beige	5/7

DESCRIPTION / DESCRIPTION		📦
Set of Ares box <i>Endemble Kit Ares</i>		1
8013-530	White / Blanc	
8013-532	Black / Noir	
8013-531	Silver / Argent	
8013-533	Bronze	
8013-535	Dark red / Bordeaux	
8013-536	Green / Vert	
8013-537*	Beige	

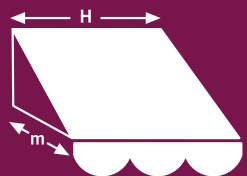
\* Check on shipping time / Demander délai de livraison

DESCRIPTION / DESCRIPTION		📦
Ares central support <i>Support central Ares</i>		1
8013-544	White / Blanc	
8013-545	Black / Noir	
8013-549	Silver / Argent	
8013-551	Bronze	
8013-550*	Beige	

DESCRIPTION / DESCRIPTION		📦
Ares ceiling support <i>Support toit Ares</i>		4
8013-511	White / Blanc	

DESCRIPTION / DESCRIPTION		📦
Ares wall to wall support <i>Support mur à mur Ares</i>		4
8013-512	White / Blanc	

EN-13561:2004	Wind resistance selection abacus / <i>Abaque de résistance au vent</i>
EN-1933:1999	Water resistance selection abacus / <i>Abaque de résistance à l'eau</i>



2,00	2,50	3,00	3,50	4,00	4,50	5,00	5,50	6,00	H m
IM	IM	IM	2	2	2	2	2*	2*	3,00
IM	IM	IM	2	2	2	2	2*	2*	
IM	IM	IM	2	2	2	2	2*	2*	2,75
IM	IM	3	3	3	3	2	2*	2*	2,50
IM	IM	2	2	2	2	2	2*	2*	
IM	IM	3	3	3	3	3	2*	2*	2,25
IM	IM	2	2	2	2	2	2*	2*	2,00
IM	3	3	3	3	3	3	2*	2*	1,75
IM	2	2	2	2	2	2	2*	2*	
3	3	3	3	3	3	3	2*	2*	1,50
2	2	2	2	2	2	2	2*	2*	
3	3	3	3	3	3	3	2*	2*	1,25
2	2	2	2	2	2	2	2*	2*	

\* Assembled with central support / Montage avec support central

WIND RESISTANCE / RÉSISTANCE AU VENT		
Class / Classe	Maximum Wind Speed / Vitesse Maximale Vent	Pressure / Pression
1	28 Km/h	40 N/m²
2	38 Km/h	70 N/m²
3	49 Km/h	110 N/m²

WATER FLOOD RESISTANCE / RÉSISTANCE AU POCHAGE	
Class / Classe	Water Flood Resistance / Résistance au Pochage
1	17 l /m² x h
2	56 l /m² x h

\* NOTE: The different classes have been fulfilled according to the described conditions at Gaviota Simbac initial tests.

NOTE: Le classement exposé a été obtenu suivant les conditions d'essais indiquées sur le manuel technique E.I.T. de Gaviota Simbac.